



**RE/MAX®**  
ESTATE PROPERTIES

2016年4月発行

# パロスバーデス& ハーバーシティーズ マーケットインテリジェンス

ここではパロスバーデス&ハーバーの不動産マーケットで展開されている活動を、事実やトレンドを交えた関連性の強い概要とともにお伝えいたします。地域も幅広く、パロスバーデスエステーツ、ランチョパロスバーデス、ローリングヒルズ、ローリングヒルズエステーツそしてハーバーエリアのサンペドロ、ウィルミントンとハーバーシティーを取り扱っています。





# RE/MAX<sup>®</sup>

## ESTATE PROPERTIES



### BEVERLY HILLS

9454 Wilshire Blvd. Suite 600  
Beverly Hills, CA 90212  
Phone: 310.205.0050

### SANTA MONICA

620 Santa Monica Blvd. Suite B  
Santa Monica, CA 90401  
Phone: 310.264.2225

### ABBOT KINNEY

1413 Abbot Kinney Blvd.  
Venice, CA 90291  
Phone: 310.396.2600

### MANHATTAN BEACH DOWNTOWN

1401 Highland Avenue  
Manhattan Beach, CA 90266  
Phone: 310.937.5700

### WEST LOS ANGELES

10931 W. Pico Blvd.  
Los Angeles, CA 90064  
Phone: 310.202.8141

### MARINA DEL REY / VENICE

124 & 155 Washington Blvd.  
Marina Del Rey, CA 90292  
Phone: 310.577.5300

### EL SEGUNDO

402 Main Street  
El Segundo, CA 90245  
Phone: 310.322.1425

### MANHATTAN BEACH BLVD

1040 Manhattan Beach Blvd.  
Manhattan Beach, CA 90266  
Phone: 310.376.2225



**HERMOSA BEACH**

2601 Pacific Coast Hwy. #101  
Hermosa Beach, CA 90254  
Phone: 310.937.3200

**SOUTH BAY**

23740 Hawthorne Blvd.  
2nd Floor  
Torrance, CA 90505  
Phone: 310.378.9889

**SILVER SPUR**

450 Silver Spur Road  
Rancho Palos Verdes,  
CA 90275  
Phone: 310.544.9999

**SAN PEDRO COASTLINE**

1416 W 25th Street  
San Pedro, CA 90732  
Phone: 310.831.0150

**REDONDO BEACH**

1720 S. Elena Avenue  
Redondo Beach, CA 90277  
Phone: 310.378.7747

**MALAGA COVE**

63 Malaga Cove Plaza  
Palos Verdes Estates,  
CA 90274  
Phone: 310.378.9494

**MIRALESTE**

5 Miraleste Plaza  
Rancho Palos Verdes,  
CA 90275  
Phone: 310.831.0222

Photography courtesy of  
Brian Holm, AvenueEye.com





**RE/MAX**<sup>®</sup>  
ESTATE PROPERTIES





# パロスバーデス &ハーバーシティーズ マーケットインテリジェンス

RE/MAX Estate Propertiesパロスバーデスとハーバーシティーズ

こちらの市場戦略情報で取り扱っているのは

パロスバーデスエステーツ  
Palos Verdes Estates

ランチョパロスバーデス  
Rancho Palos Verdes

ローリングヒルズ  
Rolling Hills

ローリングヒルズエステーツ  
Rolling Hills Estates

サンペドロ  
San Pedro

ウィルミントン  
Wilmington

## マーケットインテリジェンス用語

### 中間価格:

中間価格とは特定の期間に売却された全ての不動産価格の中間の価格。

### 1平方フィート辺りの平均価格:

それぞれの物件の価格を1平方フィート (0.0929m<sup>2</sup>) で割った値を売却平均価格と照らし合わせた値。

### 市場に出ている物件:

市場に売りに出ている物件数。

### 契約中の物件:

成約には至っていない契約中の物件の数。

### 成約物件数:

その月に市場に出ている物件の総数をその月に売却された物件数で割った値。

### 市場日数 (成約済み物件):

契約入りするまでの平均市場日数。

### その月の在庫物件

その月に市場に出ている物件の総数をその月に売却された物件数で割った値である。

### 契約中の物件:

特定の月に契約入りした物件数。

### レポートに関する追記:

この報告書は前月末の時点でのデータをもとに月次で作成されています。全てのデータはCRMLS、CLAW、Trendgraphixから得ています。これらの団体やMLSは情報の正確さにおいて保証することは一切しません。情報の信頼性は高いですが、あくまでも保証されたものではありません。



**\$1,638,000**

中間売却価格

**\$2,004,000**

売値平均

**59**

売り物件数

**14**

契約中物件数

**14**

成約物件数

**73**

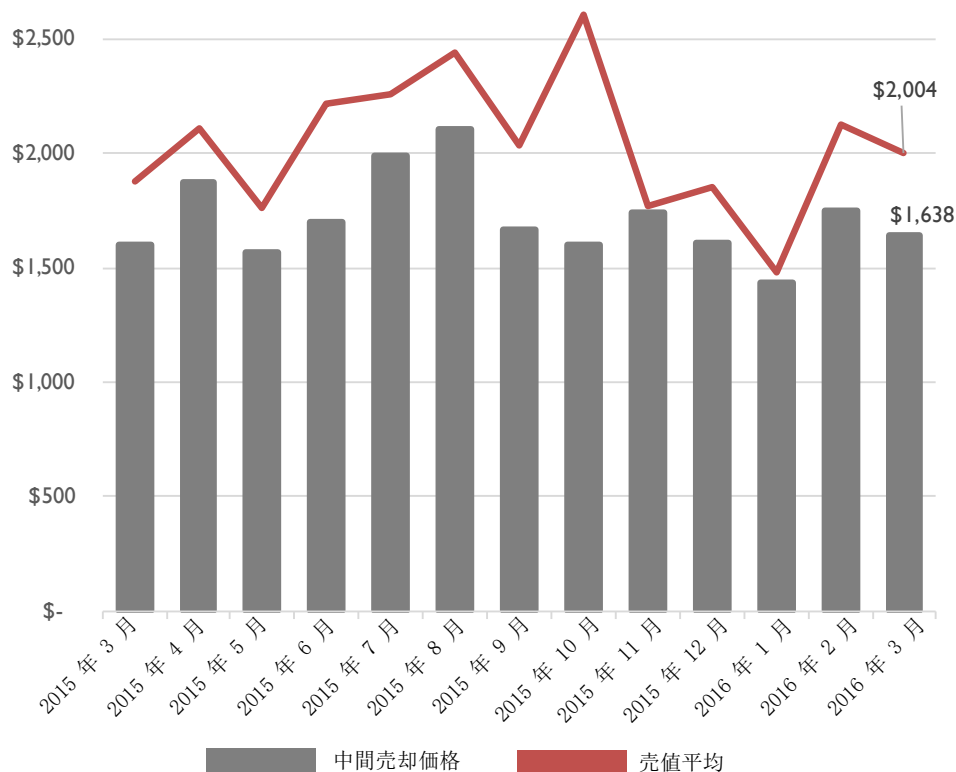
市場日数

# パロスバーデスエステーツ PALOS VERDES ESTATES

## March Stats

前年比	3月 2015	3月 2016	% 変動率
中間価格 (in thousand)	\$1,600	\$1,638	2%
1平方フィート当たりの平均価格	\$622	\$684	10%
売り物件数	44	59	34%
契約中物件数	19	14	-26%
成約物件数	15	14	-7%
市場日数 (成約済み物件)	90	73	-19%
その月の在庫物件	2.9	4.2	45%
売却ペース (成約数)	34.1	23.7	-30%

## 月ごとの平均そして中間価格



# ランチョパロスバーデス RANCHO PALOS VERDES

## March Stats

前年比	2月 2015	2月 2016	% 変動率
中間価格 (in thousand)	\$1,058	\$1,225	16%
1平方フィート当たりの平均価格	\$505	\$539	7%
売り物件数	106	110	4%
契約中物件数	58	56	-3%
成約物件数	36	46	28%
市場日数 (成約済み物件)	56	75	34%
その月の在庫物件	2.9	2.4	-17%
売却ペース (成約数)	34	41.8	23%



**\$1,225,000**

中間売却価格

**\$1,380,000**

売値平均

**110**

売り物件数

**56**

契約中物件数

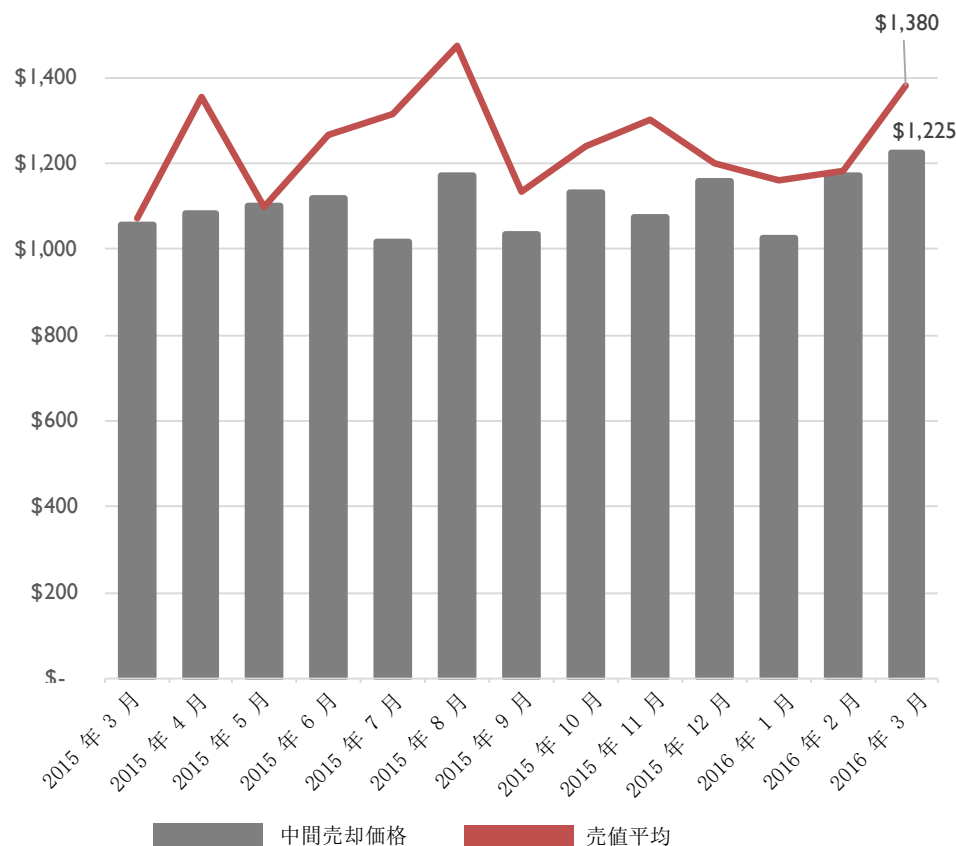
**46**

成約物件数

**75**

市場日数

## 月ごとの平均そして中間価格







**\$4,347,000**

中間売却価格

**\$4,347,000**

売値平均

**20**

売り物件数

**3**

契約中物件数

**2**

成約物件数

**115**

市場日数

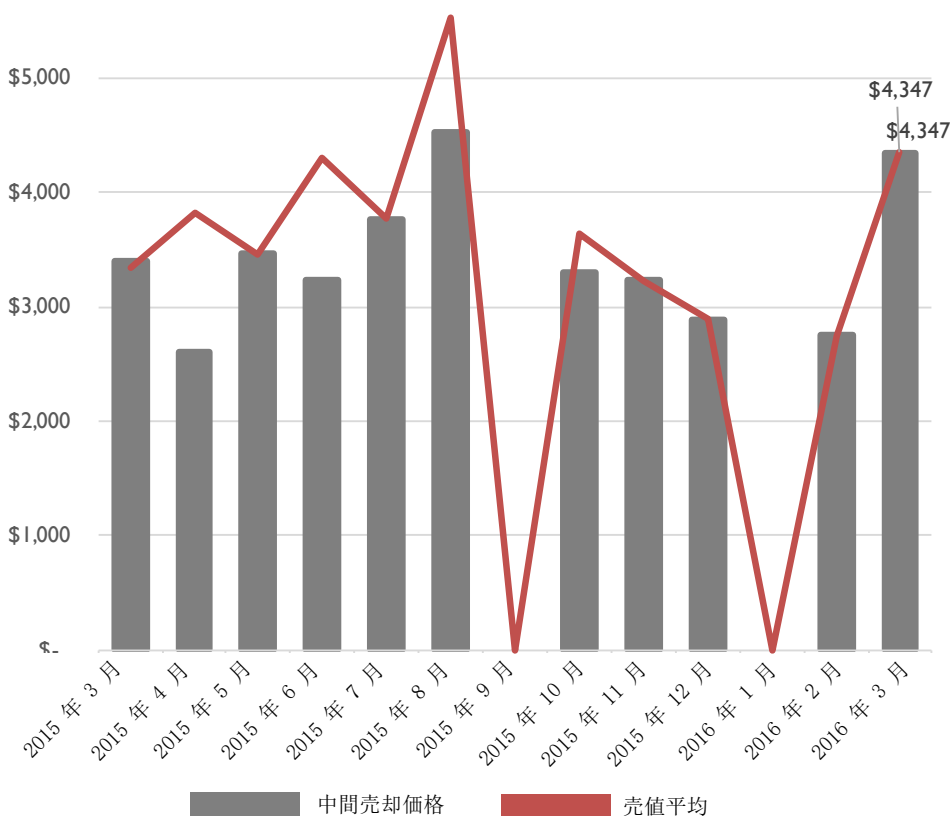
ローリングヒルズ

ROLLING HILLS

### March Stats

前年比	3月 2015	3月 2016	% 変動率
中間価格 (in thousand)	\$3,400	\$4,347	28%
1平方フィート当たりの平均価格	\$945	\$983	4%
売り物件数	15	20	33%
契約中物件数	3	3	0%
成約物件数	3	2	-33%
市場日数 (成約済み物件)	134	115	-14%
その月の在庫物件	5	10	100%
売却ペース (成約数)	20	10	-50%

### 月ごとの平均そして中間価格





# ローリングヒルズエステーツ ROLLING HILLS ESTATES

## March Stats

前年比	2月 2015	2月 2016	% 変動率
中間価格 (in thousand)	\$760	\$1,345	77%
1平方フィート当たりの平均価格	\$479	\$565	18%
売り物件数	19	23	21%
契約中物件数	8	17	113%
成約物件数	7	7	0%
市場日数 (成約済み物件)	82	65	-21%
その月の在庫物件	2.7	3.3	22%
売却ペース (成約数)	36.8	30.4	-17%

**\$1,345,000**

中間売却価格

**\$1,214,000**

売値平均

**23**

売り物件数

**17**

契約中物件数

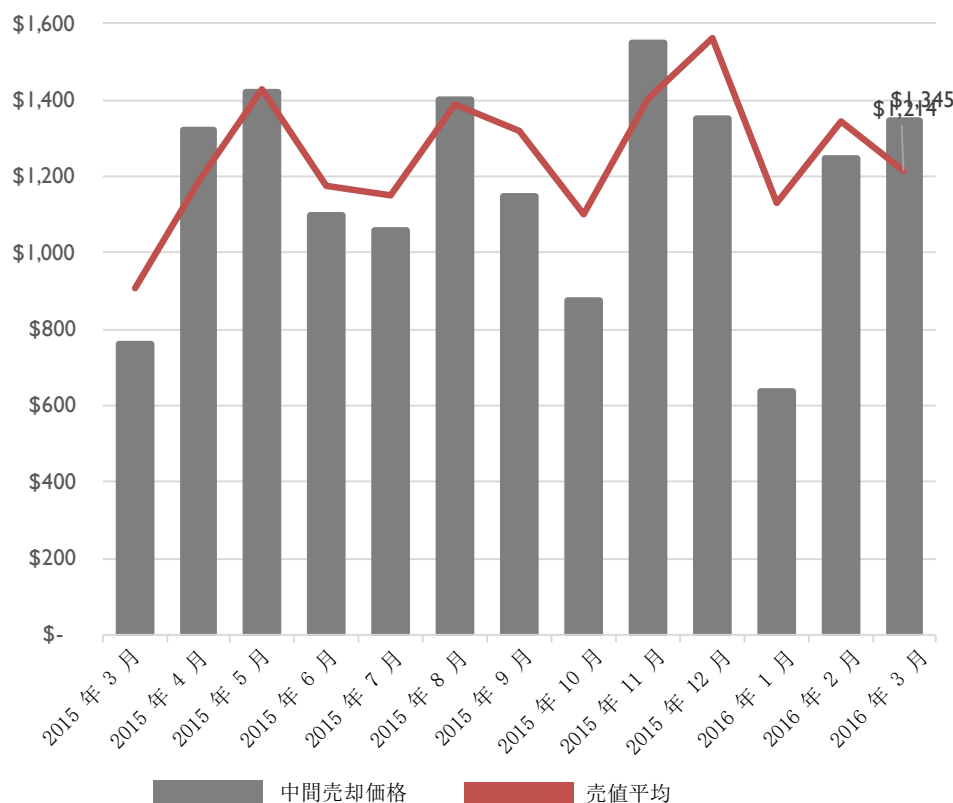
**7**

成約物件数

**65**

市場日数

## 月ごとの平均そして中間価格







**\$545,000**

中間売却価格

**\$543,000**

売値平均

**102**

売り物件数

**56**

契約中物件数

**69**

成約物件数

**75**

市場日数

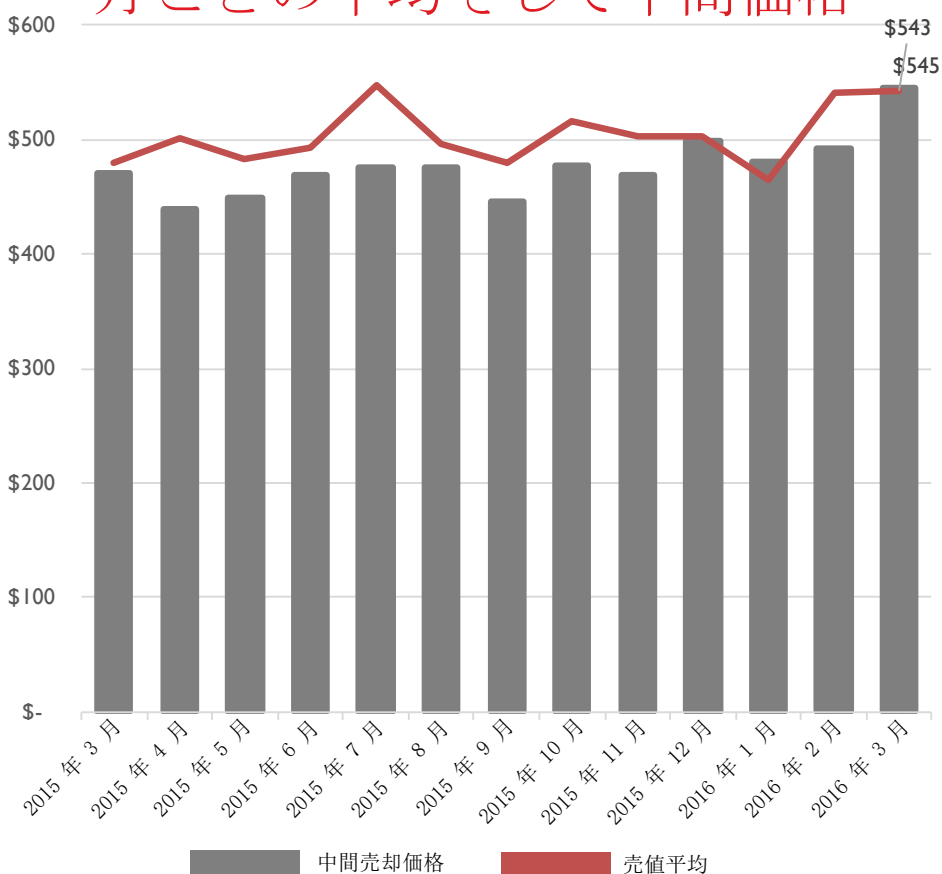
サンペドロ

SAN PEDRO

### March Stats

前年比	3月 2015	3月 2016	% 変動率
中間価格 (in thousand)	\$470	\$545	16%
1平方フィート当たりの平均価格	\$344	\$344	0%
売り物件数	137	102	-26%
契約中物件数	65	56	-14%
成約物件数	49	69	41%
市場日数 (成約済み物件)	92	75	-18%
その月の在庫物件	2.8	1.5	-46%
売却ペース (成約数)	35.8	67.6	89%

### 月ごとの平均そして中間価格





# ウィルミントン WILMINGTON

## March Stats

前年比	2月 2015	2月 2016	% 変動率
中間価格 (in thousand)	\$343	\$352	3%
1平方フィート当たりの平均価格	\$238	\$275	16%
売り物件数	26	24	-8%
契約中物件数	9	23	156%
成約物件数	12	9	-25%
市場日数 (成約済み物件)	69	48	-30%
その月の在庫物件	2.2	2.7	23%
売却ペース (成約数)	46.2	37.5	-19%

**\$352,000**

中間売却価格

**\$346,000**

売値平均

**24**

売り物件数

**23**

契約中物件数

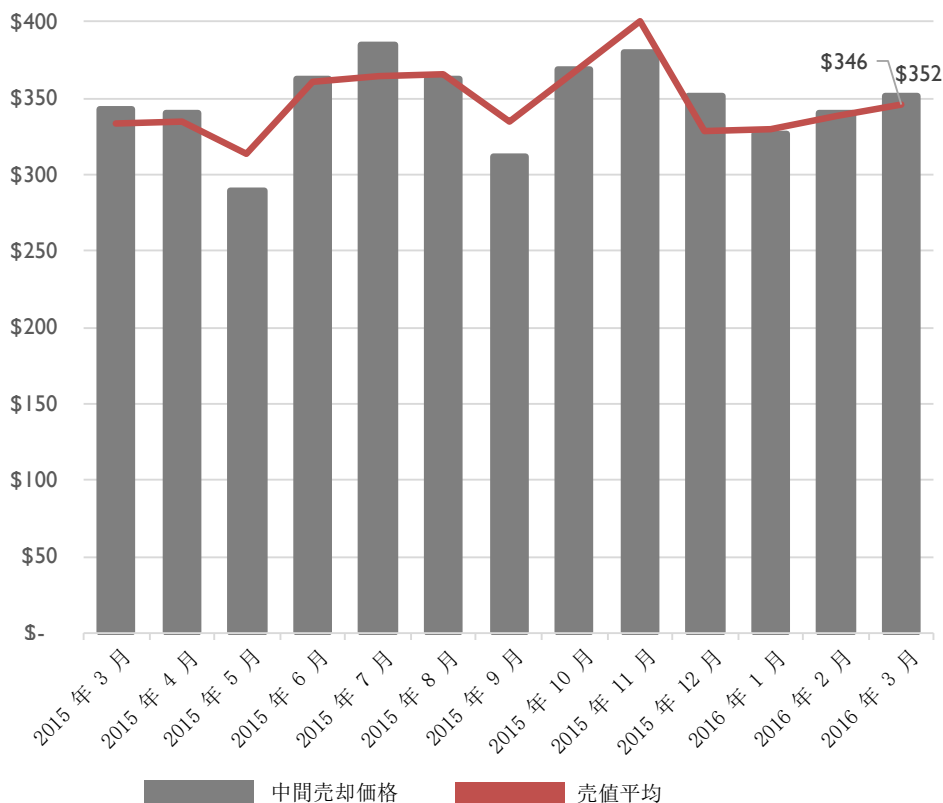
**9**

成約物件数

**48**

市場日数

## 月ごとの平均そして中間価格







**\$399,000**

中間売却価格

**\$403,000**

売値平均

**25**

売り物件数

**23**

契約中物件数

**14**

成約物件数

**30**

市場日数

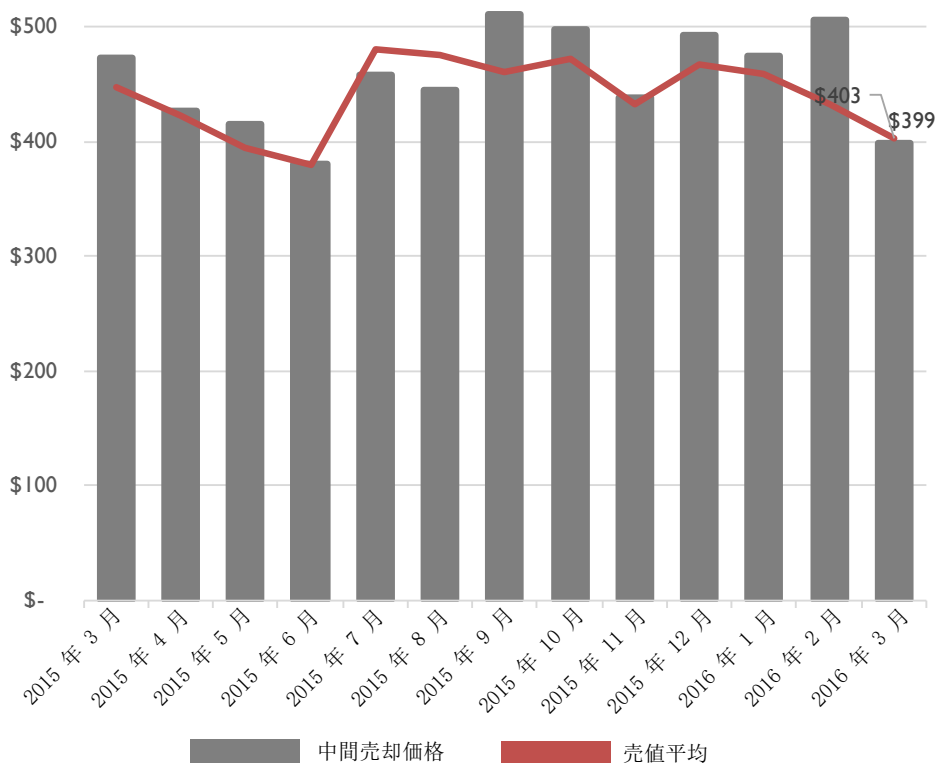
ハーバーシティー

HARBOR CITY

## March Stats

前年比	3月 2015	3月 2016	% 変動率
中間価格 (in thousand)	\$473	\$399	-16%
1平方フィート当たりの平均価格	\$291	\$289	-1%
売り物件数	43	25	-42%
契約中物件数	18	23	28%
成約物件数	12	14	17%
市場日数 (成約済み物件)	94	30	-68%
その月の在庫物件	3.6	1.8	-50%
売却ペース (成約数)	27.9	56	101%

## 月ごとの平均そして中間価格






# RE/MAX ESTATE PROPERTIES

## CONNECT WITH US

 [www.facebook.com/REMAXEstateProperties](http://www.facebook.com/REMAXEstateProperties)

 [www.youtube.com/EPLAHomes](http://www.youtube.com/EPLAHomes)

 @remaxepla

 [www.linkedin.com/in/remaxestateproperties](http://www.linkedin.com/in/remaxestateproperties)

 @REMAXEPLA

 [www.googleplus.com/REMAXEstateProperties](http://www.googleplus.com/REMAXEstateProperties)

 [www.pinterest.com/remaxepla](http://www.pinterest.com/remaxepla)





THE  
**RE/MAX**  
COLLECTION®

*Fine Homes & Luxury Properties*